

ESTUDIO DE CASO:

Evaluación no
verbal de la
aptitud
intelectual

Pruebas aplicadas:

WNV

Maylin, 7 años y 2 meses

CASO PRÁCTICO

EVALUACIÓN NO VERBAL DE LA APTITUD INTELECTUAL

Pruebas aplicadas: **WNV**

Maylin, 7 años y 2 meses

Historia

Maylin, tiene 7 años y 2 meses de edad, y acude a clase de **segundo de educación primaria** tal y como le corresponde por su edad, presenta un **trastorno en la adquisición del lenguaje oral**.

Los **padres** de Maylin son de **origen chino** y hablan por tanto poco castellano en casa. **Maylin mezcla constantemente el castellano y el chino**, no dominando ninguna de las dos lenguas.

Fue a la guardería desde los seis meses hasta que se incorporó a educación infantil, durante este tiempo habló poco, principalmente se comunicaba por gestos.

Después de cuatro años escolarizada en el centro, Maylin **se encuentra con grandes dificultades de aprendizaje**, a pesar de llevar dos años acudiendo a un logopeda particular y del apoyo recibido por este profesional desde el propio centro.

En clase, Maylin **trabaja muy bien todos los aspectos del lenguaje escrito y la lectura**, se esfuerza y está dispuesta a realizar todas las actividades que se le mandan.



CASO PRÁCTICO

EVALUACIÓN NO VERBAL DE LA APTITUD INTELECTUAL

Pruebas aplicadas: **WNV**

Maylin, 7 años y 2 meses

Se **relaciona de forma adecuada con sus compañeros**, aunque las interacciones suelen ser escasas y muestra tendencia a apoyarse en los adultos.

A Maylin, **se le realizó una valoración psicopedagógica**, la cual, incluía una evaluación del funcionamiento cognitivo general, realizada con la **WPPSI-IV (Escala de inteligencia de Wechsler para infantil y primaria-IV)**, mostrando una puntuación de Escala total medio-baja (Índice *Adquisición de vocabulario* de 87 y el *Índice No verbal* fue inválido).

Posteriormente, se hizo una **valoración del lenguaje en profundidad**, encontrándose un **trastorno general del desarrollo del lenguaje oral** tanto receptivo como expresivo.

Tras los resultados obtenidos en la evaluación, se deriva a Maylin a terapia intensiva del habla con un logopeda, cuatro días a la semana. Por otro lado, se realiza una **adaptación curricular**.



CASO PRÁCTICO

EVALUACIÓN NO VERBAL DE LA APTITUD INTELECTUAL

Pruebas aplicadas: **WNV**

Maylin, 7 años y 2 meses

Al final del segundo trimestre, con el fin de revisar el plan de intervención de Maylin, se decide realizar **una nueva evaluación psicológica**. En esta ocasión, se aplica la **WNV (Escala no verbal de aptitud intelectual de Wechsler)**, debido a la doble ventaja que nos aporta la herramienta: por un lado, permite la **evaluación de las capacidades cognitivas del niño a partir de una aplicación no verbal** y, por otro, al usar instrucciones pictóricas y utilizar un **formato lúdico**, aumenta la motivación del niño durante la evaluación.

WNV

ESCALA NO VERBAL DE APTITUD
INTELECTUAL DE WECHSLER

Pruebas aplicadas



CASO PRÁCTICO

EVALUACIÓN NO VERBAL DE LA APTITUD INTELECTUAL

Pruebas aplicadas: **WNV**

Maylin, 7 años y 2 meses



Observación Clínica

En un primer momento, Maylin es un poco cautelosa con la idea de una nueva evaluación presencial con un adulto. Sin embargo, inmediatamente **sonríe al ver el cuaderno de estímulos** y se muestra entusiasmada con las piezas del rompecabezas que tiene que construir.

Maylin es una niña agradable y risueña, se muestra **concentrada** y motivada durante los 45 minutos de aplicación de la escala, tiempo necesario para la evaluación con el formato de cuatro pruebas que nos ofrece la herramienta.

La comprensión de Maylin de las **instrucciones a través de las imágenes o pictogramas** es inmediata, mostrando durante toda la evaluación gran vivacidad mental.

CASO PRÁCTICO

EVALUACIÓN NO VERBAL DE LA APTITUD INTELECTUAL

Pruebas aplicadas: **WNV**

Maylin, 7 años y 2 meses

Análisis de los resultados

Maylin obtiene una puntuación en Escala Total de 104, lo que la sitúa en un percentil 61 con respecto a los niños de su edad.

Por los resultados obtenidos, observamos que la puntuación de Escala Total es superior a la obtenida cuando se le aplicó la WPPSI-IV, por la influencia del lenguaje oral tanto en las tareas de rendimiento como en las tareas verbales.

Los resultados nos confirman que los **sólidos recursos cognitivos** de Maylin en la dimensión no verbal proporcionan una buena base, que se debe tener en cuenta para su plan psicopedagógico y educativo.

Prueba	PD	Puntuación T
Matrices	18	54
Claves	26	44
Rompecabezas	45	64
Reconocimiento	14	46

Media=50 Dt=10

Suma de puntuaciones T	208
Puntuación Escala Total	104
Percentil	61
Intervalo de confianza al 95%	95-112

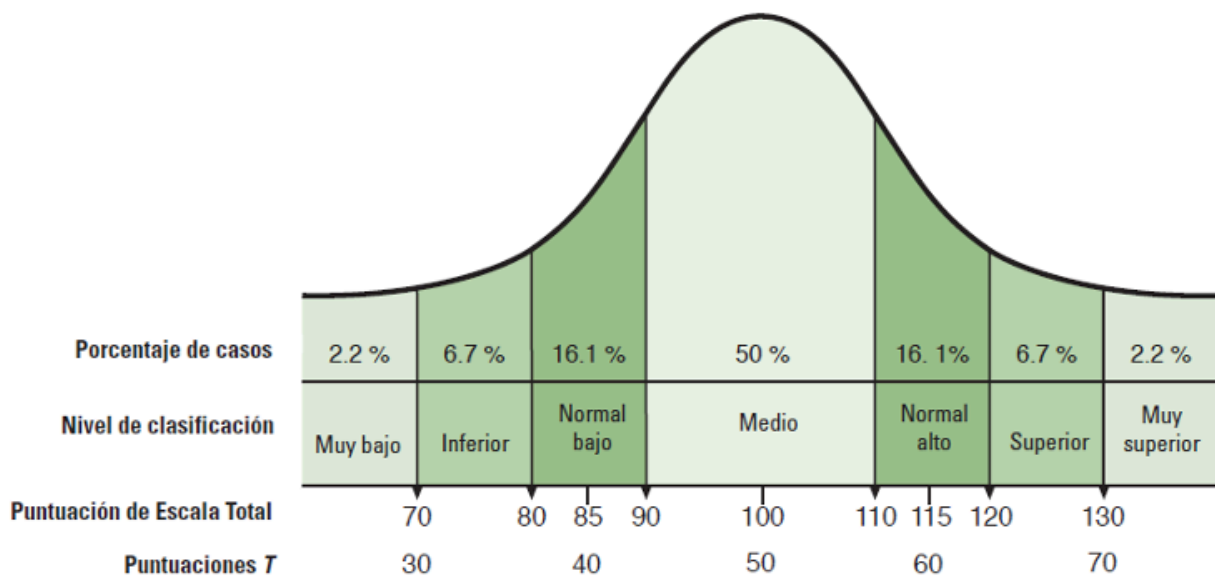
Media=100 Dt=15

CASO PRÁCTICO

EVALUACIÓN NO VERBAL DE LA APTITUD INTELECTUAL

Pruebas aplicadas: **WNV**

Maylin, 7 años y 2 meses



Análisis de las pruebas

El análisis de las puntuaciones de las pruebas muestra un **perfil homogéneo del funcionamiento cognitivo**, en torno a la media con respecto a los niños de su edad.

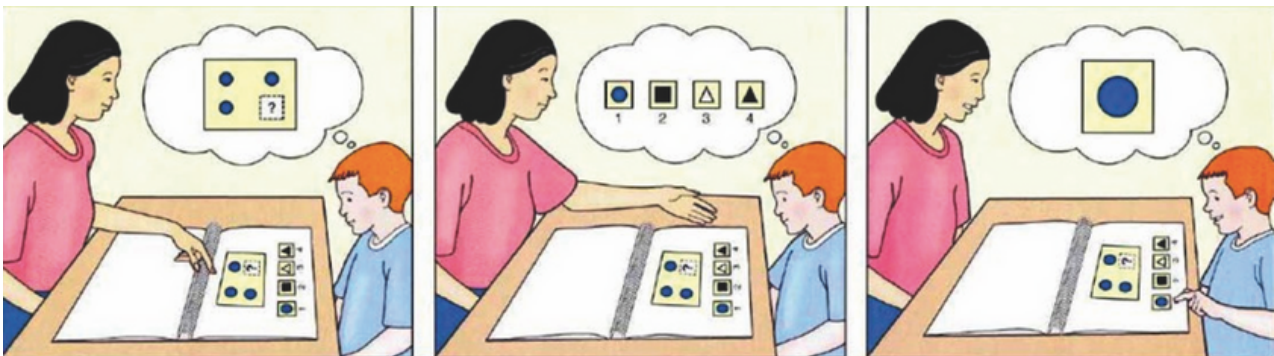
Las puntuaciones muestran que Maylin tiene **buenas habilidades de razonamiento perceptivo** cuando tiene que identificar la parte que le falta a un modelo de entre varias opciones dadas (*Matrices*), dispone de una buena capacidad para transcribir rápidamente un código visual (*Claves*), así mismo, presenta un buen nivel de procesamiento en la memoria de trabajo visoespacial (*Reconocimiento*).

CASO PRÁCTICO

EVALUACIÓN NO VERBAL DE LA APTITUD INTELECTUAL

Pruebas aplicadas: **WNV**

Maylin, 7 años y 2 meses



Por último, hay un punto fuerte en la dimensión viso-constructiva, con muy **buenas habilidades de razonamiento** sobre la relación entre la parte y el todo (*Rompecabezas*). Maylin reconoce rápidamente objetos, emite verbalizaciones espontáneas cuando realiza los ítems con éxito ("¡bien!") y actúa de forma muy segura, ya que sigue una forma mental bien construida.

Prueba	Puntuación T	Media de Puntuación T	Diferencia respecto a la media	Valor crítico 0,05	Punto Fuerte o Débil	Tasa Base
Matrices	54	52	2	10		
Claves	44	52	-8	9		
Rompecabezas	64	52	12	11	F	5.5%
Reconocimiento	46	52	-6	11		

CASO PRÁCTICO

EVALUACIÓN NO VERBAL DE LA APTITUD INTELECTUAL

Pruebas aplicadas: **WNV**

Maylin, 7 años y 2 meses

Conclusión

Tras la evaluación psicológica con la WNV, y teniendo en cuenta los resultados obtenidos, podemos planificar una intervención con Maylin tanto en el aula como con el profesional experto en terapia del lenguaje o logopeda, teniendo en cuenta los siguientes aspectos:

- **Aprovechar al máximo su potencial de aprendizaje en el área visual y motora**, incluso simultáneamente.
- **Disminuir la cantidad de información proporcionada de forma oral**, sustituyendo estas consignas por imágenes o pictogramas.
- **Estrechar la colaboración entre el tutor y el logopeda** de Maylin con el objetivo de compartir el uso de estos pictogramas y de la palabra escrita.
- **Facilitar la recuperación del conocimiento en el entorno** (señales visuales/palabra clave).





Pearson

Para más información sobre nuestros productos,
visite **[PearsonAssessments.com](https://www.pearsonassessments.com)**

Síguenos en redes y participe en nuestras conversaciones:



Pearson Clinical Assessments



Pearson Clinical Assessments