



Pearson



BESS, Sistema de
cribado conductual y
emocional del BASC-3





BESS

Sistema de cribado conductual y emocional del BASC-3



El Sistema de cribado conductual y emocional del BASC-3 (BESS del BASC-3) está **diseñado para evaluar los puntos fuertes y débiles conductuales y emocionales en niños y adolescentes**, desde Educación Infantil hasta Bachillerato/FP.

El BESS está **formado por cuestionarios breves que cumplimentan los profesores, los padres y el niño o adolescente**, y que pueden **utilizarse en distintos entornos** (educativos, clínicos, de orientación psicológica, etc.) con el fin de **identificar, de una forma rápida, potenciales problemas conductuales o emocionales en un niño o adolescente concreto o en un grupo**.

FICHA TÉCNICA:

BESS, Sistema de cribado conductual y emocional del BASC-3

Clasificación: B

Tiempo:

- 5 min. aplicación individual.
- 15 min. aplicación colectiva.

Edad: Desde los 3 a los 18:11 años.

Aplicación: Individual y colectiva.

Adaptación española: Dpto. I+D Pearson Clinical & Talent Assessment. Junio 2022.

Aplicación: Manual u *online* (Q-global).

Corrección: *Online* (Q-global).

Comprar



Cribado del estado emocional **fácil**, **fiable** y **rápido**

FÁCIL Y RÁPIDO

Los cuestionarios del BESS se han diseñado de modo que, **tanto su aplicación como su corrección**, se llevan a cabo en **poco tiempo y con facilidad**. Se cumplimentan de forma rápida y recogen información de diferentes informantes.

¡Aplicación breve!



5 min

Aplicación individual



15 min

Aplicación colectiva

ÍNDICES DE VALIDEZ

ÍNDICE F	ÍNDICE DE CONSISTENCIA	ÍNDICE DE PATRÓN DE RESPUESTAS
Permite identificar si, en conjunto, las respuestas son demasiado negativas.	Permite detectar los casos en que el informante ha dado respuestas distintas a ítems que, por lo general, suelen recibir respuestas similares.	Permite identificar casos que pueden ser inválidos porque el informante probablemente ha respondido siguiendo un patrón, en vez de hacerlo en función del contenido de los ítems.

Parte de la prestigiosa familia del **BASC-3**

Desarrollar e implementar un **proceso multietapa** mediante la aplicación del BESS y el BASC-3, puede ser un medio eficaz para **identificar, evaluar y tratar** problemas conductuales y emocionales.



ETAPA 1: CRIBADO

Los cuestionarios del **BESS** están diseñados para **detectar problemas conductuales y emocionales** en grupos de niños y adolescentes, y diferenciar si el resultado del **cribado** es **negativo** o **positivo**.

ETAPA 2: EVALUACIÓN EXHAUSTIVA

Evaluación de niños y adolescentes cuyos resultados en el BESS indican cierto **riesgo** de **desarrollar problemas conductuales y emocionales**, mediante una **medida exhaustiva** del funcionamiento conductual y emocional como el **BASC-3**.

ETAPA 3: INTERVENCIÓN Y SEGUIMIENTO

Implementar técnicas de **intervención** y llevar a cabo el **seguimiento** de los efectos de la intervención en la conducta. Para documentar **cambios en la conducta**, pueden utilizarse instrumentos como los cuestionarios del **BASC-3**, que permiten medir el progreso.

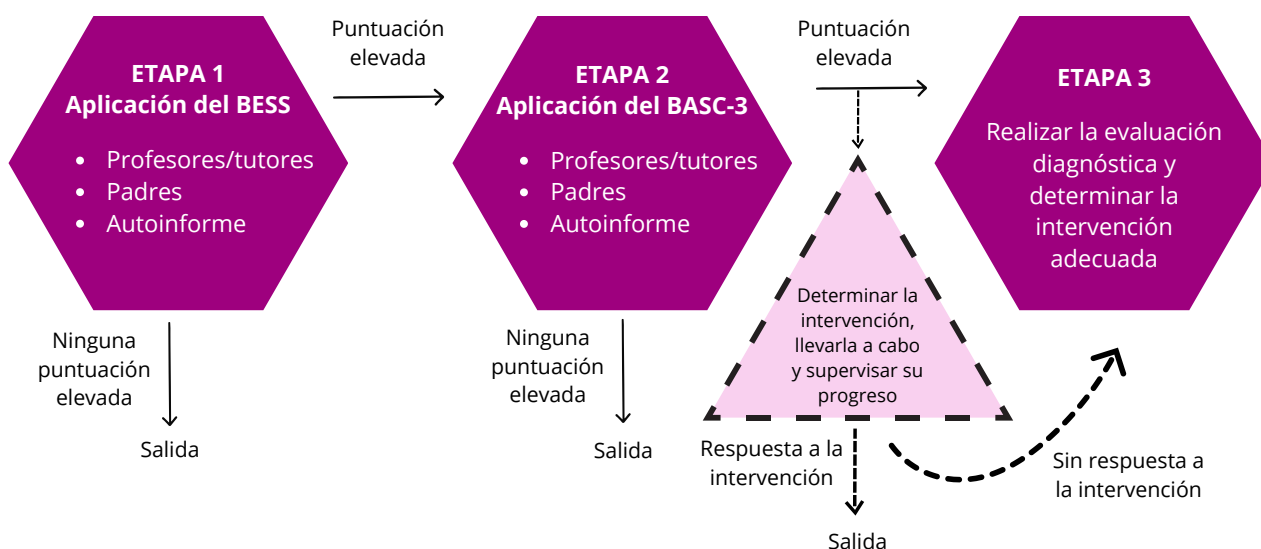
ETAPA 4: CLASIFICACIÓN Y DIAGNÓSTICO

Si los problemas conductuales y emocionales del niño o adolescente no mejoran a corto plazo tras una intervención inicial, debe realizarse una **evaluación educativa, psicológica y médica** completa.

Importancia del **cribado conductual y emocional**

Evaluar el funcionamiento conductual y emocional de los niños y adolescentes puede ser un método efectivo para **favorecer el progreso** de los alumnos. La implementación de un **sistema de cribado** de problemas conductuales y emocionales es un recurso objetivo, eficaz y sistemático para identificar a los niños y adolescentes que pueden desarrollar problemas académicos o escolares de otro tipo debido a un funcionamiento conductual o emocional deficiente. La **detección temprana** de potenciales problemas, **permite aplicar medidas preventivas** y **minimizar o eliminar el impacto negativo** que estos problemas causan en el ajuste conductual, emocional, social y académico.

El modelo **etapa-puerta** (*state-gate*) ilustra cómo incorporar el **cribado** en un marco más amplio para evaluar y gestionar los **problemas conductuales y emocionales**.



Modelo etapa-puerta para la evaluación del funcionamiento conductual y emocional

Después de una primera etapa de cribado, los alumnos que requieren seguir siendo evaluados o recibiendo servicios pasan a la siguiente etapa, mientras que los que no lo requieren, disponen de una puerta para "salir" del sistema.

Este marco, basado en procesos y herramientas sistemáticas y estandarizadas, ayuda a los profesionales a **identificar** adecuadamente a los alumnos que más necesitan determinados servicios, permitiéndoles destinar el **tiempo** del equipo y los **recursos** de un modo más eficiente.



Ayuda a detectar **potenciales problemas emocionales y conductuales**

Con el objetivo de detectar posibles problemas emocionales y conductuales de niños y adolescentes, el BESS ofrece los siguiente índices:

Índice de Riesgo	Cuestionario para padres		Cuestionario para profesores/tutores		Cuestionario autoinforme
	P1	P2/P3	T1	T2/T3	S2/S3
	3-5:11 años	6-18:11 años	3-5:11 años	6-18:11 años	8-18:11 años
Conductual y emocional	✓	✓	✓	✓	✓
Exteriorización	✓	✓	✓	✓	
Interiorización		✓		✓	✓
Habilidades adaptativas	✓	✓	✓	✓	
Autorregulación					✓
Ajuste personal					✓

- Puntuación global: **Índice de riesgo conductual y emocional (IRCE)**.
- **Cinco índices específicos** que representan aspectos más concretos del funcionamiento conductual y emocional: Índice de riesgo de **exteriorización**, Índice de riesgo de **interiorización**, Índice de riesgo de **habilidades adaptativas**, Índice de riesgo de **autorregulación** e Índice de riesgo de **ajuste personal**.

Ideal para la **aplicación colectiva de grupos**



La **sencillez** y la **brevedad** en la **aplicación** convierten al BESS en una **herramienta perfecta** para la **evaluación colectiva de grupos**, ayudando a **determinar los puntos fuertes y débiles en los comportamientos y emociones** que puedan requerir de una intervención o de una evaluación más en profundidad, **tanto a nivel individual como colectivo**.

Se trata de una prueba ideal para realizar estudios sobre el estado emocional de niños y adolescentes en multitud de grupos distintos, tanto de cara a la **investigación**, como **proyectos de intervención** a distintos niveles (centro, local, regional, comunitario, nacional, internacional, etc.).

Tras una aplicación colectiva, el BESS aporta una visión global y conjunta de la conducta y situación emocional de un grupo.



Desde **educación infantil** hasta **bachillerato/FP**

El BESS está diseñado para evaluar los **puntos fuertes y débiles conductuales**, así como **emocionales** en niños y adolescentes, desde Educación Infantil hasta Bachillerato o FP (**de 3 a 18:11 años**).

Mediante un sistema **multimétodo**, que recoge información de diferentes informantes (padres, profesores/tutores y el propio examinando) el BESS, permite obtener el nivel de riesgo que presenta un niño o adolescente de tener o desarrollar problemas conductuales o emocionales .

(P)		(T)		(S)
Cuestionario para padres		Cuestionario para profesores/tutores		Cuestionario autoinforme
P1 Forma preescolar	P2/P3 Forma niños-adolescentes	T1 Forma preescolar	T2/T3 Forma niños-adolescentes	S2/S3 Forma niños-adolescentes
3-5:11 años	6-18:11 años	3-5:11 años	6-18:11 años	8-18:11 años

Eficaz para contribuir al **éxito académico**

Diversos estudios han documentado que hay una **estrecha relación** entre los **problemas conductuales y emocionales** de los niños y adolescentes y su **rendimiento académico** (Gutman, Sameroff y Cole, 2003; Jimerson, Egeland y Teo, 1999; McEvoy y Welker, 2000).

Se ha demostrado que la **ansiedad** y la **depresión** dificultan la obtención de buenos resultados académicos, incluso teniendo en cuenta el efecto de la inteligencia general (Rapport, Denney, Chung y Hustace, 2001).

Además, en algunos estudios se destaca el hecho de que tales **dificultades** se inician, a menudo, en la **primera infancia**.



Muy útil en **diferentes ámbitos**

Centros educativos

Incorporar el BESS como sistema de cribado permite realizar una evaluación rápida de todos los alumnos de un curso.

Centros de salud mental

Recurso rápido y fiable para identificar la presencia de problemas conductuales o emocionales.

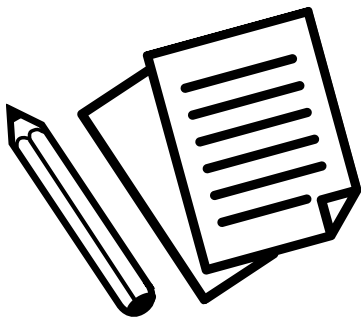
Consultas de pediatría

Los cuestionarios del BESS proporcionan información sobre el desarrollo del niño de manera estandarizada.

Centros de salud y estudios de investigación.

Supervisar las tendencias longitudinales en salud mental y realizar estudios de investigación.

Posibilidad de **aplicación *online*** con **corrección automática**



APLICACIÓN:

El BESS puede aplicarse en papel.



APLICACIÓN:

El BESS puede aplicarse de forma *online* a través de nuestra plataforma Q-global.

CORRECCIÓN:

La corrección y la elaboración de los informes de resultados se realiza automáticamente y de forma *online* en Q-global.



Pearson

Para más información sobre nuestros productos,
visite **[PearsonAssessments.com](https://www.pearsonassessments.com)**

Síguenos en redes y participe en nuestras conversaciones:



Pearson Clinical Assessments



Pearson Clinical Assessments